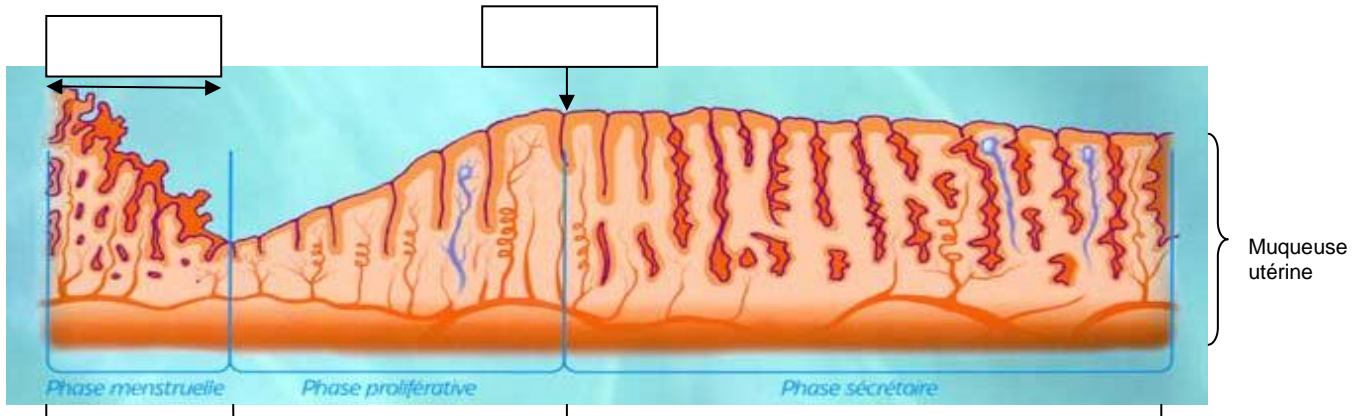


Travail à la maison (fin TP1)

1- Définir la puberté :

2- Compléter le schéma du développement cyclique de la muqueuse utérine.

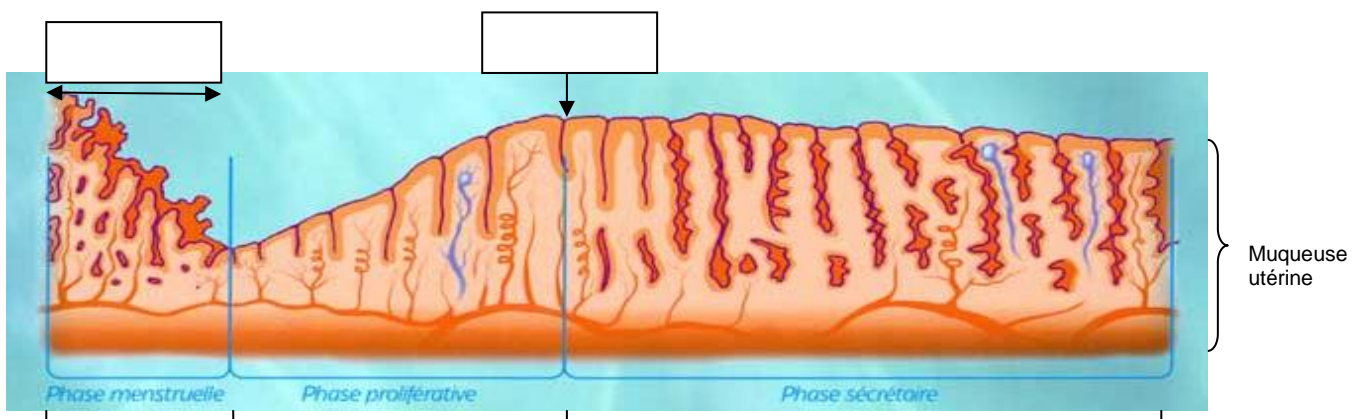


3- A partir de la mise en relation des documents 4 et 5 p 205, expliquez les modifications qui se produisent à la puberté.

Travail à la maison (fin TP1)

1- Définir la puberté :

2- Compléter le schéma du développement cyclique de la muqueuse utérine.



3- A partir de la mise en relation des documents 4 et 5 p 205, expliquez les modifications qui se produisent à la puberté.