

TP3– Fonctionnement de l'appareil reproducteur masculin

Problème : Comment le fonctionnement de l'appareil reproducteur masculin permet-il la procréation ?

1. Compléter le schéma p 2 à l'aide des légendes suivantes (ou le reproduire très simplement, juste les formes) : Lumière du tube séminifère ; spermatozoïdes, cellule de Leydig, cellule de Sertoli, paroi du tube, hypothalamus, hypophyse, testicule, cellule à LH, cellule à FSH

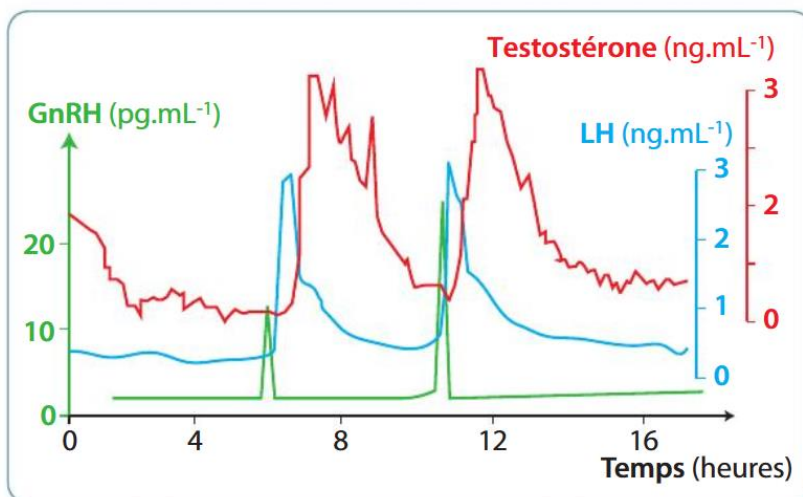
2. Interpréter les résultats des expériences proposées : remplir la colonne conclusion (il peut y avoir la même conclusion à différentes manipulations)

Manipulations	Résultats	Conclusion
1. Destruction de groupes de neurones de l'hypothalamus	Arrêt de la libération de LH et FSH	
2. Stimulation électrique de ces mêmes amas de neurones	Libération brutale de LH et FSH par l'hypophyse	
3. section des neurones et vaisseaux sanguins entre l'hypothalamus et l'hypophyse	Arrêt de la libération de LH et FSH par l'hypophyse	
4. Prélèvement dans le réseau sanguin entre hypothalamus et hypophyse	On retrouve une substance active capable de déclencher la libération de LH et FSH	

Analyse des graphiques doc 4 p 206 + graphique ci-dessous :

3. Décrire le graphique (notamment la position des pics hormonaux les uns par rapport aux autres).

4. Expliquer alors la succession des événements responsables de la production de spermatozoïdes (doc 4 p 206).



Source : *Références en gynécologie Obstétrique*, 1 (1993)

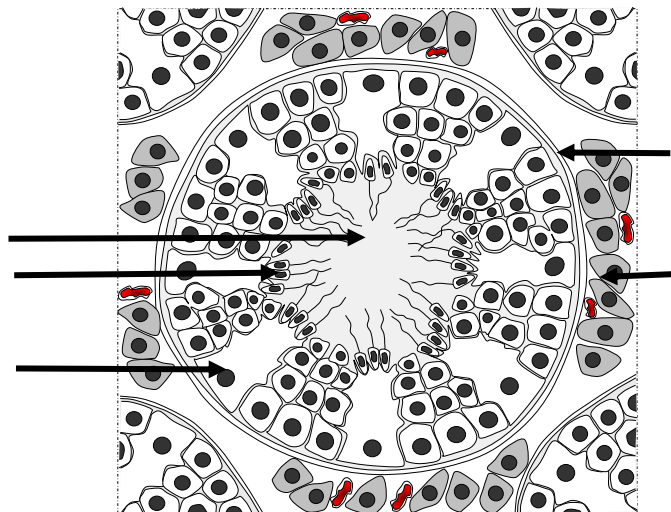
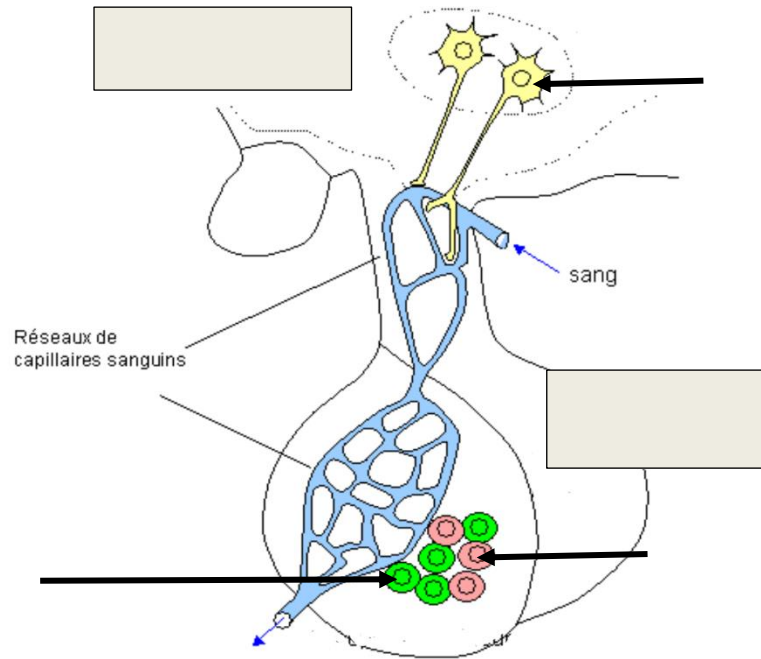
Dosages hormonaux chez un homme.

5. Compléter le schéma fourni pour réaliser un schéma fonctionnel de l'appareil reproducteur masculine

(Faire des flèches pour relier les organes ou cellules entre elles, nommer ces flèches, par des + ou des moins montrer l'activation ou au contraire l'inhibition d'une activité)

<https://www.reseau-canope.fr/corpus/video/le-fonctionnement-du-testicule-42.html>

TITRE :



CONSEQUENCES

